

お知り合いでお家の悩み事をお持ちの方はいらっしゃいませんか?



ご紹介していただいた方に



QUOカードプレゼント!

どんな小さなことでも構いません!是非ご相談ください



凍結対策はお済でしょうか?

寒くなると心配されるのが給湯器の「凍結問題」です。朝起きたらお湯が出ない!なんてことはありませんか?今からしっかり凍結対策をしておきましょう!



寒くなる見込みがある前日

- ・凍結自動防止機能を使う
- ・お風呂の湯を抜かず張っておく(給湯器・オートタイプの場合)
- ・水道管に保温テープやタオルを巻いておく
- ・細い線になるくらいの少量の水を流した状態にしておく(お風呂の栓をしておけば洗濯に再利用することもできます)

※上記の対処法だけでは凍結を予防できない場合もあります

凍結してしまった場合

- ・気温の上昇とともに解消されるので自然解凍を待つ
- ・凍結してしまった水道管にタオルを巻いて少しずつぬるま湯をかける。濡れた箇所はしっかりふき取っておく。(水道管には直接ぬるま湯をかけないようにする)

お困りの際はお電話ください

スタッフも作ってみた! おもちレシピ

お正月で余ってしまったおもちはありませんか?

おもち春巻き



材料(2人分)

- | | | |
|------------|-------|--------|
| 切り餅 | | 2切れ |
| 溶けるスライスチーズ | | 3枚 |
| アスパラガス | | 9本 |
| ピザソース | | 大きじ3 |
| 春巻きの皮 | | 6枚 |
| 小麦粉 | | 小さじ1/2 |
| 水 | | 小さじ1 |



- ① アスパラガスは半分に切り、茹でる。
- ② チーズは半分に、餅は縦長に3等分に切る。
- ③ 春巻きの皮にチーズ、アスパラガス2、3本餅、ピザソースを順に乗せて巻き、巻き終わりにAをつける。
- ④ ③をきつね色になるまで揚げたら完成!

ピザソースがアクセントになってパクパク食べられます♪チーズも少し多めに入れても良さそうでした!

山田くん通信

2022年(令和4年) 山田建設株式会社
会社だより 新春5号



謹賀新年



皆様におかれましてはお健やかに新春をお迎えのこととお喜び申し上げます。旧年中は格別のお引き立てを賜り誠にありがとうございました。弊社では新型コロナウイルス感染症の影響で不安な状況が続き、イベントの開催を中止しておりましたが、今年は状況を鑑みながら感染症対策を徹底し、再開していけたらと思っております。本年も引き続き皆様に愛される地域店として精進してまいります。何卒ご愛顧のほどよろしくお願い致します。

山田建設(株)
代表取締役社長 山田 正弘

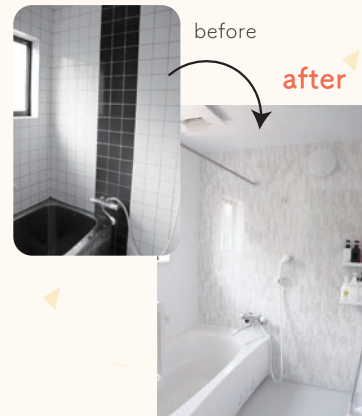


お客様のお家紹介

2021年度 新築・改装工事実績の一部です。何度も打ち合わせを重ねて出来上がったお客様の素敵なお家を是非ご覧ください。

新年
謹賀

改装工事



N様邸

水回り設備をリビングや居室の近くにまとめさせていただきました。敷居の段差解消や手すりの設置など安全面にも配慮された設計となっております。空間を上手く利用したことで動線がコンパクトになり、使い勝手が良くなりました。

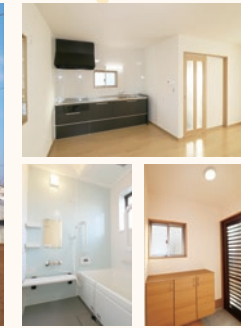
N様邸

洗面脱衣室を増築し、浴室スペースを広くさせていただきました。あわせて外装もリフレッシュし、瓦の吹替えや外壁塗装、玄関扉の交換をしております。アンティーク調の玄関扉がとてもお似合いの素敵なお家に生まれ変わりました。

K様邸

和室だった部屋を洋室へと改装し、キッチンを増築してLDKにしたいとのご依頼でした。転倒防止のため敷居の段差をなくして、フローリングには床暖房を設置させていただきました。ご家族皆様がリラックスできる安全で心地よい空間になりました。

新築工事



K様邸

高齢のご夫婦のお住まいです。IHコンロやセンサー式照明を取り入れるなど、安全面にも考慮させていただきました。とても陽当たりの良い室内で、カーテンのやさしいお色がお部屋にピッタリです。

O様邸

和のテイストを取り入れた素敵なお外観になりました。LDKは落ち着いた色調に統一したことで、空間に一層広がりを感じさせてくれます。カワイイ家族(ネコちゃん)がお家の中で自由に行き来できるよう、ドアには専用の扉を設置させていただきました。

T様邸

1Fの和室と2Fの寝室には室内受話器が取り付けられており、いつでも家族の様子をうかがうことができます。その他にも対面式キッチン、浴室手すりの追加など家族のことを考えたとても優しいお家になりました。

Y様邸

車や作業工具が充分に入る倉庫が特徴的なお家です。倉庫で作業される施主様のことを考えて住宅内と倉庫内で出入りが出来るように設計されています。リビングの化粧梁には気分に合わせて調光出来るスポットライトが付いております。